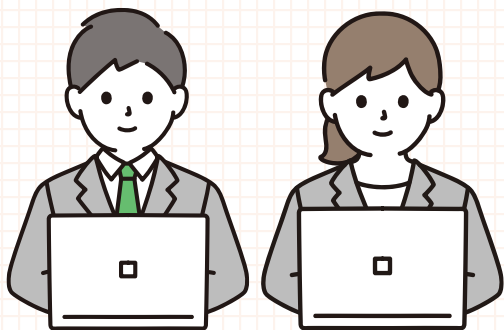




PowerPoint 基礎講座

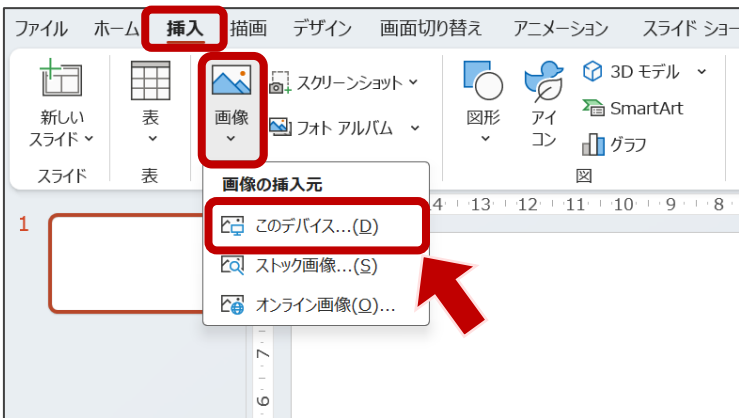
第3章 画像や図形などの挿入



※実際の講座ではアニメーションを利用しております

3-1 画像の挿入

① 持っている画像を挿入する

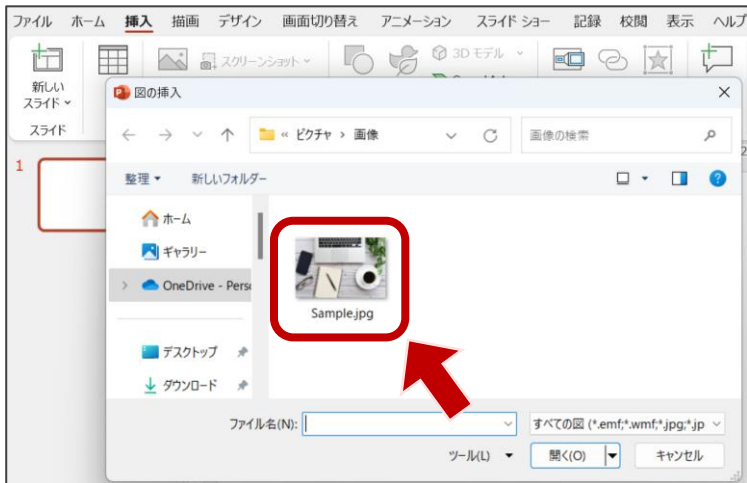


[挿入] タブの[画像] をクリックする。
画像の挿入元 から[このデバイス...]を選択



3-1 画像の挿入

① 持っている画像を挿入する



挿入したい画像をフォルダから選択します。



3-1 画像の挿入

① 持っている画像を挿入する

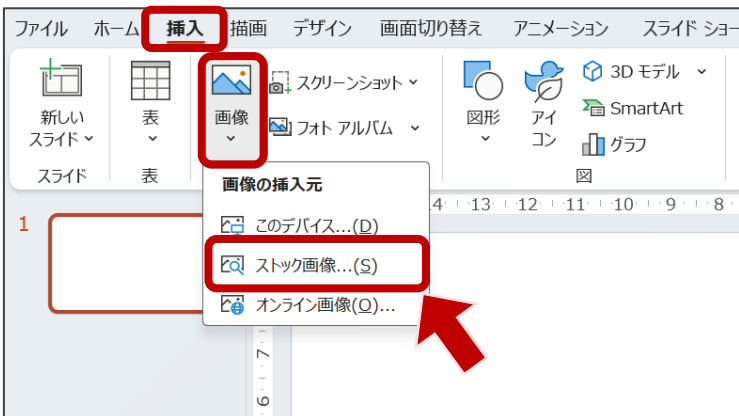


選択した画像が挿入されます。
画像を挿入するときは
著作権などに注意しましょう。



3-1 画像の挿入

② ストック画像を利用する



「ストック画像」とは、PowerPoint内に準備されている**著作権フリーの画像**です。

[挿入] タブの[画像] をクリックし、
[ストック画像...]を選択します。



3-1 画像の挿入

② スtock画像を利用する



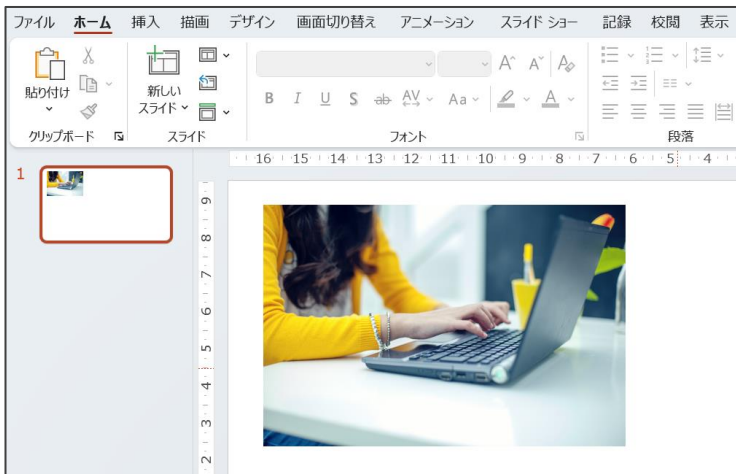
入りたい画像をキーワード検索します。

入りたい画像を選択し、[挿入]をクリックします。



3-1 画像の挿入

② ストック画像を利用する

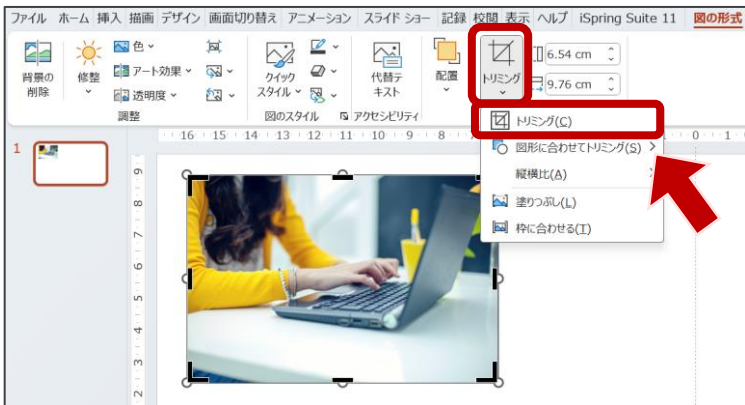


画像が挿入されました。

著作権や使用料が発生しないので、
手元に画像がないときなど、
効果的に活用していきましょう。



3-2 画像の編集



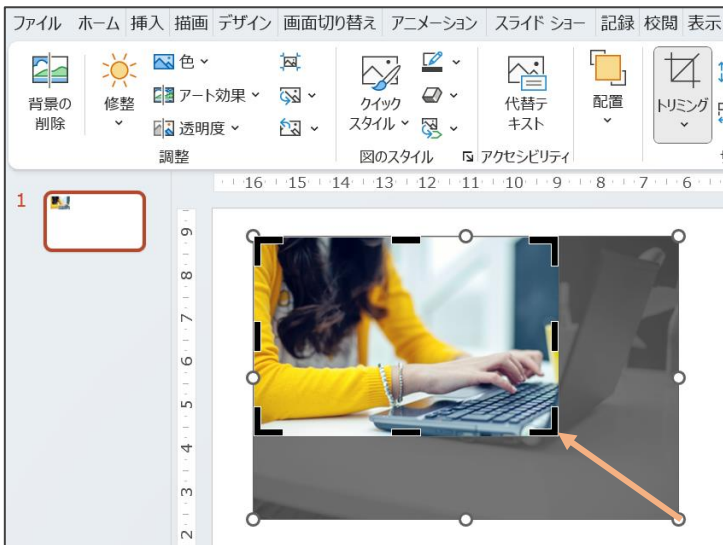
トリミング

画像の不要な部分を切り取り、
必要な部分だけを残す加工のことです。

トリミングしたい画像を選択します。
画面右上の**【図の形式】** タブから
【トリミング】 を選択します。



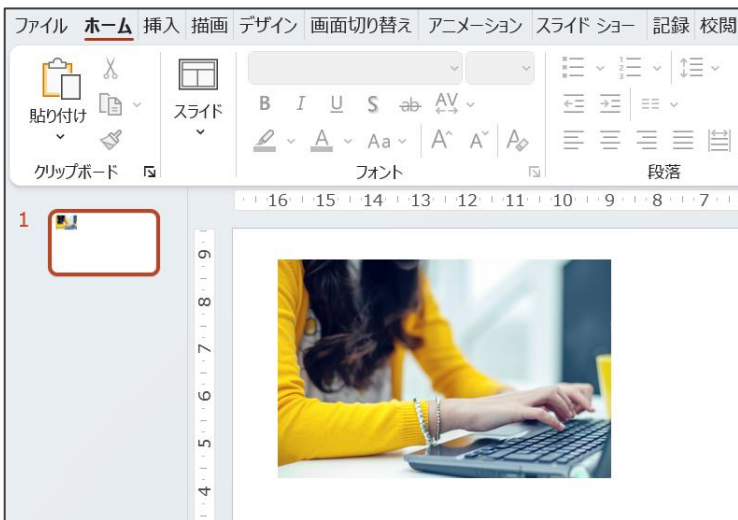
3-2 画像の編集



トリミングを選択すると、
画像の周りに**黒い枠線**が表示されます。
トリミングしたい部分の太線に
カーソルを当てて左クリックを
押しながら移動します。



3-2 画像の編集



範囲が決まったら

画像の外側(スライドの空白部分)をクリック

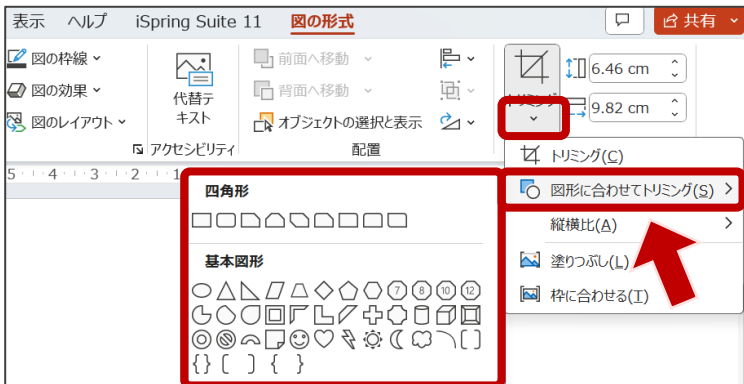
もしくは「Escキー」を押して固定します。

再度調整したいときは、

もう一度【トリミング】をクリック。



3-2 画像の編集

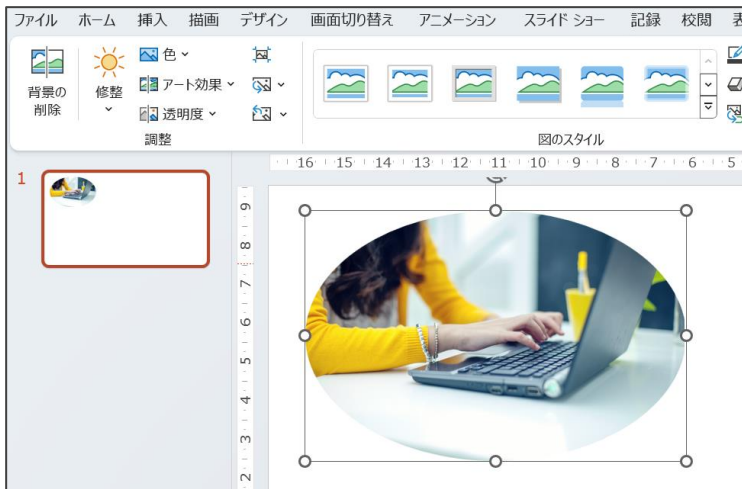


図形に合わせてトリミング

トリミングしたい画像を選択します。
画面右上の[図の形式] タブから
[トリミング] の矢印をクリックします。
[図形に合わせてトリミング] を選択すると
さまざまな図形が表示されるので、
使用したい図形をクリックする。



3-2 画像の編集

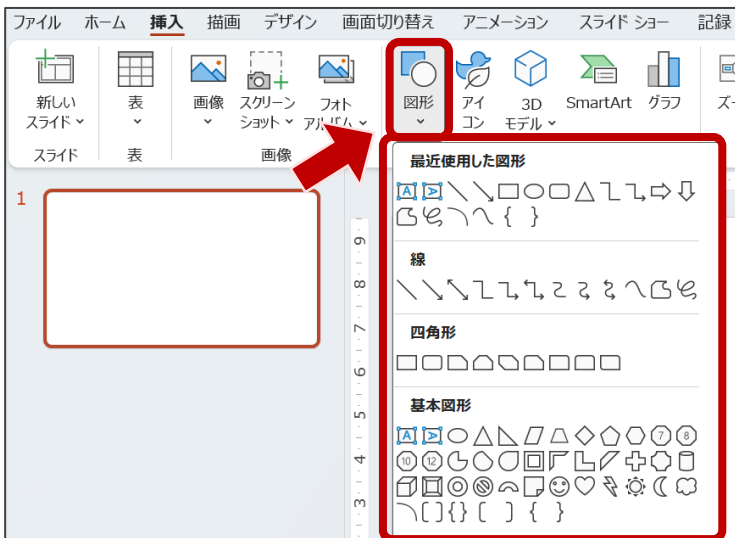


図形を選択すると、画像が選択した図形の形にトリミングされます。

トリミングする範囲を調整するときは
同様に黒い枠線にカーソルを当てて
左クリックを押しながら移動します。



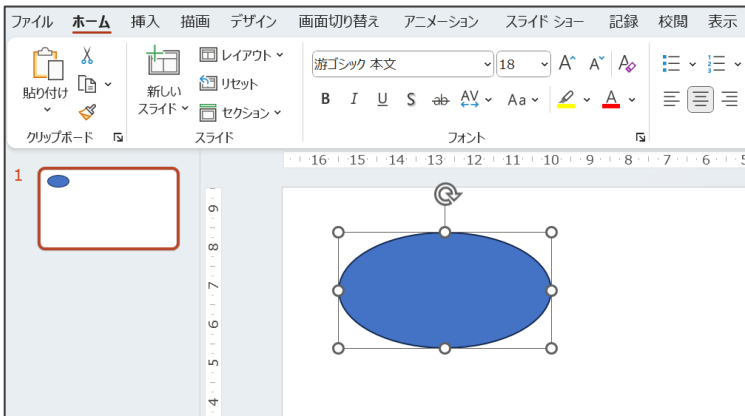
3-3 図形の挿入



[挿入] タブの[図形] をクリックする。
一覧で表示されるので、
挿入したい図形を選択します。



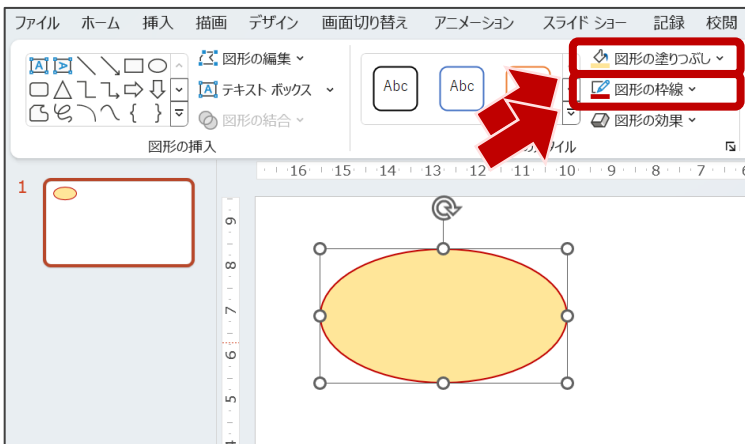
3-3 図形の挿入



図形を選択すると、マウスカースールが「+」へ変わるので、ドラックすると**大きさの調整**ができます。
正方形や正三角形、円などを作るときは、ドラックする時に「**Shiftキー**」を押しながら図形を広げると**等間隔で広げることが**できます。



3-3 図形の挿入



「図形の書式」タブの「図形の塗りつぶし」から図形の色を変更することができます。

また、図の枠線の色を変更したいときは、「図形の枠線」で色の選択ができます。枠線が必要ない場合は、「枠線なし」を選択しておくといいでしょう。





[挿入] タブから[アイコン] をクリックします。



3-4 アイコンの挿入



挿入したいアイコンを選択し、
[挿入] をクリックすると
自動でスライド内に配置されます。
複数のアイコンを同時に挿入可能です。



3-4 アイコンの挿入

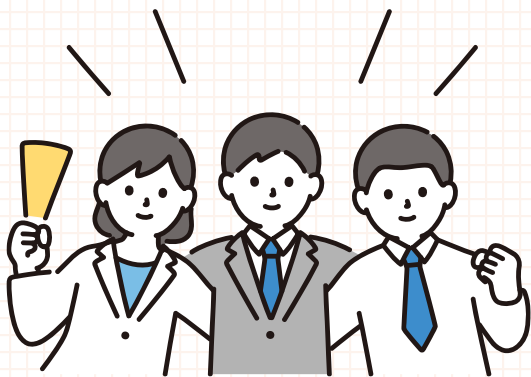


挿入されたアイコンをクリックし、
[グラフィック形式] タブの
[グラフィックの塗りつぶし] から
アイコンの色を変更できます。



PowerPoint 基礎講座

第3章 画像や図形などの挿入



ウィンドウを閉じてください